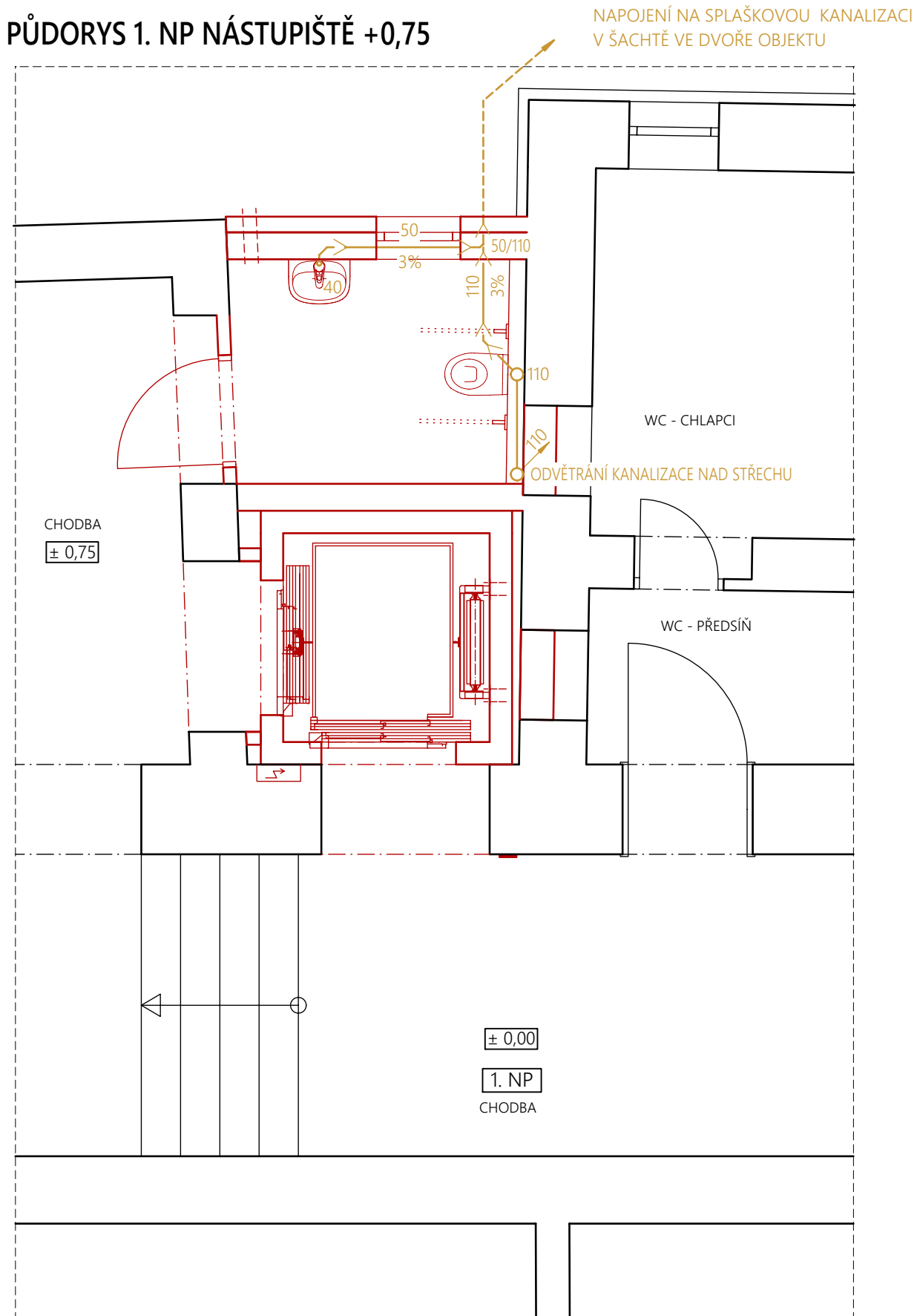
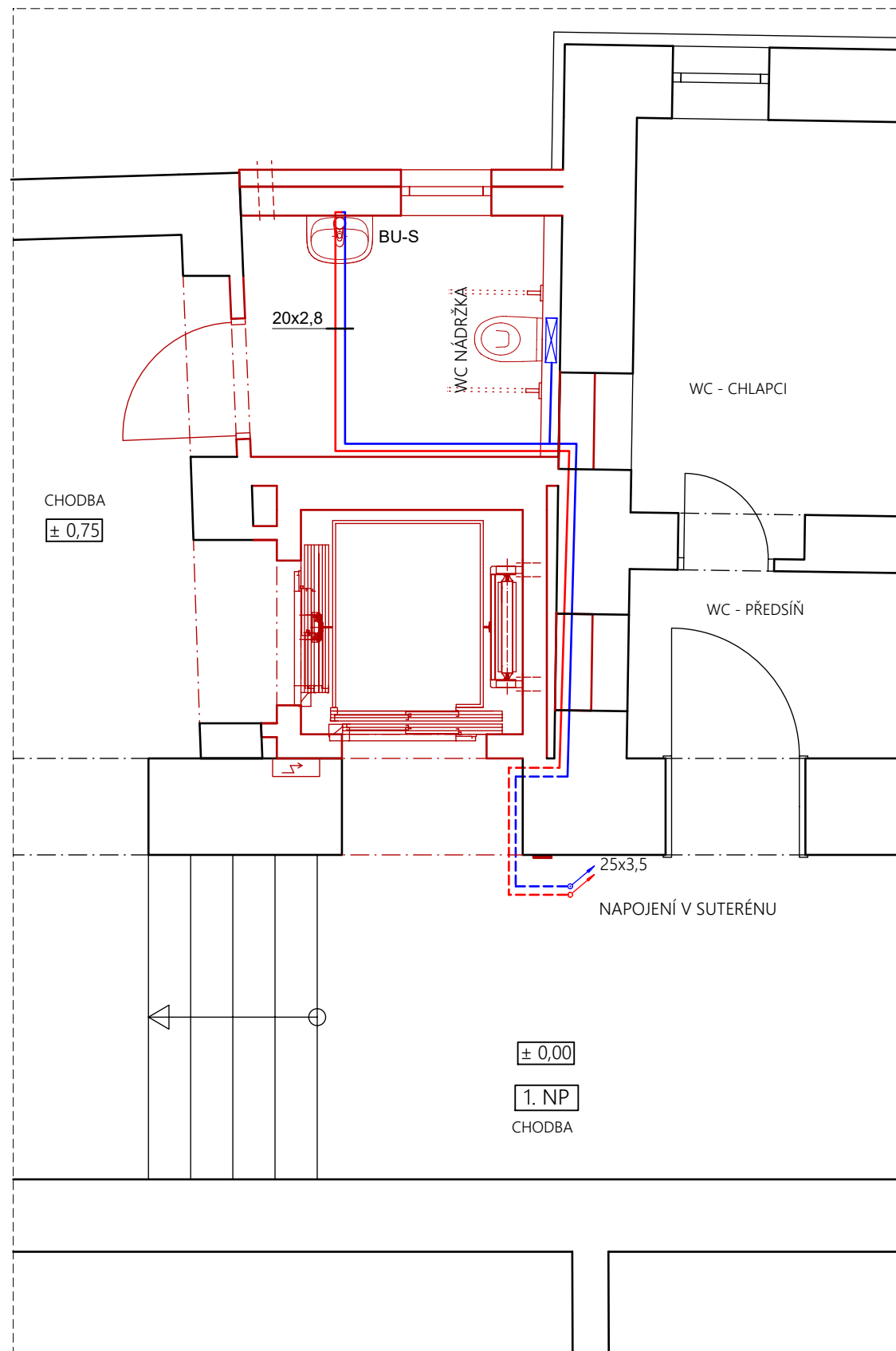


### PŮDORYS 1. NP NÁSTUPIŠTĚ +0,75



—>—> SPLAŠKOVÁ KANALIZACE - PVC - U (KG)

PŮDORYS 1. NP NÁSTUPIŠTĚ +0,75



— ROZVOD STUDENÉ VODY Z POLYPROPYLÉNU  
— ROZVOD TEPLÉ VODY Z POLYPROPYLÉNU

BU - S - BATERIE UMYVADLOVÁ STOJÁNKOVÁ

<div><div>AW</div><div>PROJEKTOVÁ KANCELÁŘ</div></div>		PROJEKTOVÁ A INŽENÝRSKÁ ČINNOST V OBLASTI POZEMNÍ STAVBY, ENERGETICKÉ AUDITY A POSUDKY, PRŮKAZY ENB, ZNALECKÉ POSUDKY A OCEŇOVÁNÍ NEMOVITOSTÍ HRADSKÁ 79, 344 01 DOMAŽLICE   TEL.: 379 724 590   E-MAIL: INFO@AWPROJEKT.CZ   WWW.AWPROJEKT.CZ					
MĚSTSKÝ / OBECNÍ ÚŘAD: DOMAŽLICE	KRAJ: PLZEŇSKÝ	DATUM: 02/2020	ZAK. ČÍSLO: 66/2016	MĚŘÍTKO: 1:50	STUPEŇ PD: DPS	FORMÁT: 297 x 594	ČÍSLO PARÉ:
AKCE: DOMAŽLICE - ZŠ KOMENSKÉHO 17 PARCELNÍ ČÍSLO ST. 499/1, 502/1, 538 STAVEBNÍ ÚPRAVY OBJEKTU BEZBARIÉROVÉ ÚPRAVY, VYBUDOVÁNÍ ODBORNÝCH UČEBEN							AUTORIZAČNÍ RAZÍTKO:
IDENTIFIKAČNÍ ÚDAJE INVESTORA: MĚSTO DOMAŽLICE, NÁMĚSTÍ MÍRU 1, 344 01 DOMAŽLICE							
NÁZEV PŘÍLOHY: ZDRAVOTNÍ INSTALACE - PŘÍSTAVBA WC							
VYPRACOVAL: ING. JAKUB HALÍK		ZODPOVĚDNÝ PROJEKTANT: ING. ZBYNĚK WOLF			ČÍSLO AUTORIZACE: 0201261		OZN. PŘÍLOHY: D.1.4.b)01